

Acessar conteúdos e redes conectados aos IXes

Acesso IX

Conexão de Sistemas Autônomos (AS) diretamente ao IX - Internet Exchange. Sua empresa pode usufruir de benefícios como a redução de custos, alta disponibilidade, capilaridade e aumento na performance de rede Internet.

Prover interconexão direta com empresas do mundo todo

A VSX disponibiliza um circuito de Transporte exclusivo entre sua empresa e o IX, com objetivo de viabilizar a conexão direta entre as entidades que compõem a Internet, através de uma conexão de altíssima qualidade, estabilidade e segurança, oferecendo mais capacidades e facilidades de interconexão para o Sistema Autônomo.

Economia

Redução de custos com interconexões e trânsito ip

Neutralidade

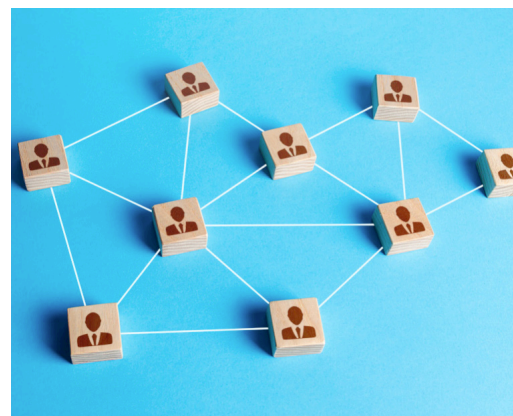
Independência de provedores comerciais

Visibilidade

Aumento da capilaridade, capacidade e performance de rede

Possibilidades

Novos negócios e acordos comerciais no IX (Peering, Bilateral, Trânsito IP)



IX (Internet Exchange) ou PTT (Ponto de Troca de Tráfego) é uma estrutura que simplifica a troca de tráfego entre participantes, aproximando a origem do destino, trazendo mais qualidade e performance, e diminuindo a latência e cobertura regional, nacional e/ou internacional com provedores de conteúdo, jogos online, datacenter, CDNs e outros.

Exclusividade com expertise para sua Empresa

Atendimento diferenciado para sua empresa, através de canais exclusivos para priorizar suas necessidades.

Informação comercial

E-mail: comercial@vsx.com.br
Fone: (44) 3309-4210

Serviço de suporte

Web: <http://suporte.vsx.com.br/>
E-mail: suporte@vsx.com.br
Fone: (44) 3309-4200 - 0800-730-3100

A condição necessária para que uma empresa perceba valor em nossos serviços é de que sua operação e atividades do dia a dia sejam altamente críticas, com uma real necessidade de performance e disponibilidade.

Todos recursos para assegurar o transporte eficiente de dados

Toda a tecnologia e recursos necessários para que sua experiência seja aprimorada. Conectado às principais operadoras, com redundância através da utilização de múltiplos backbones com balanceamento de carga.

- Aplicação Transporte para troca de tráfego
- Serviço em Camada 2
- Velocidades 300 Mbps até 500 Gbps
- Interfaces 1 GigE - 10 TenGigE - 100 HundGigE
- Full Duplex - Download/Upload com banda simétrica
- Agregação de portas
- Provisionamento de Last/First Mile para conexão com o IX
- Cross Connect / Jumper para conexão ao IX
- Transporte de VLANs
- Infraestrutura de interconexão direta entre ASes